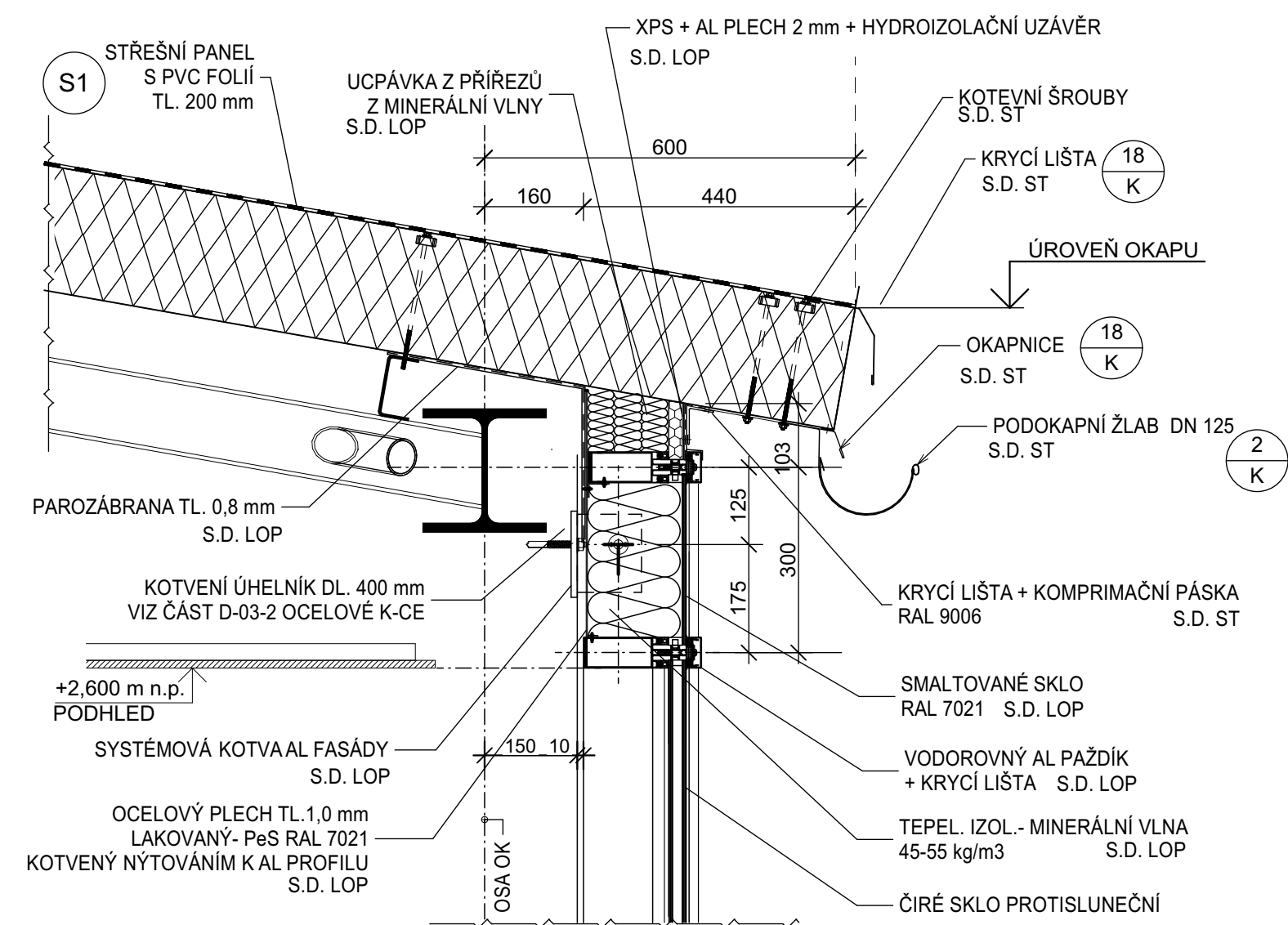
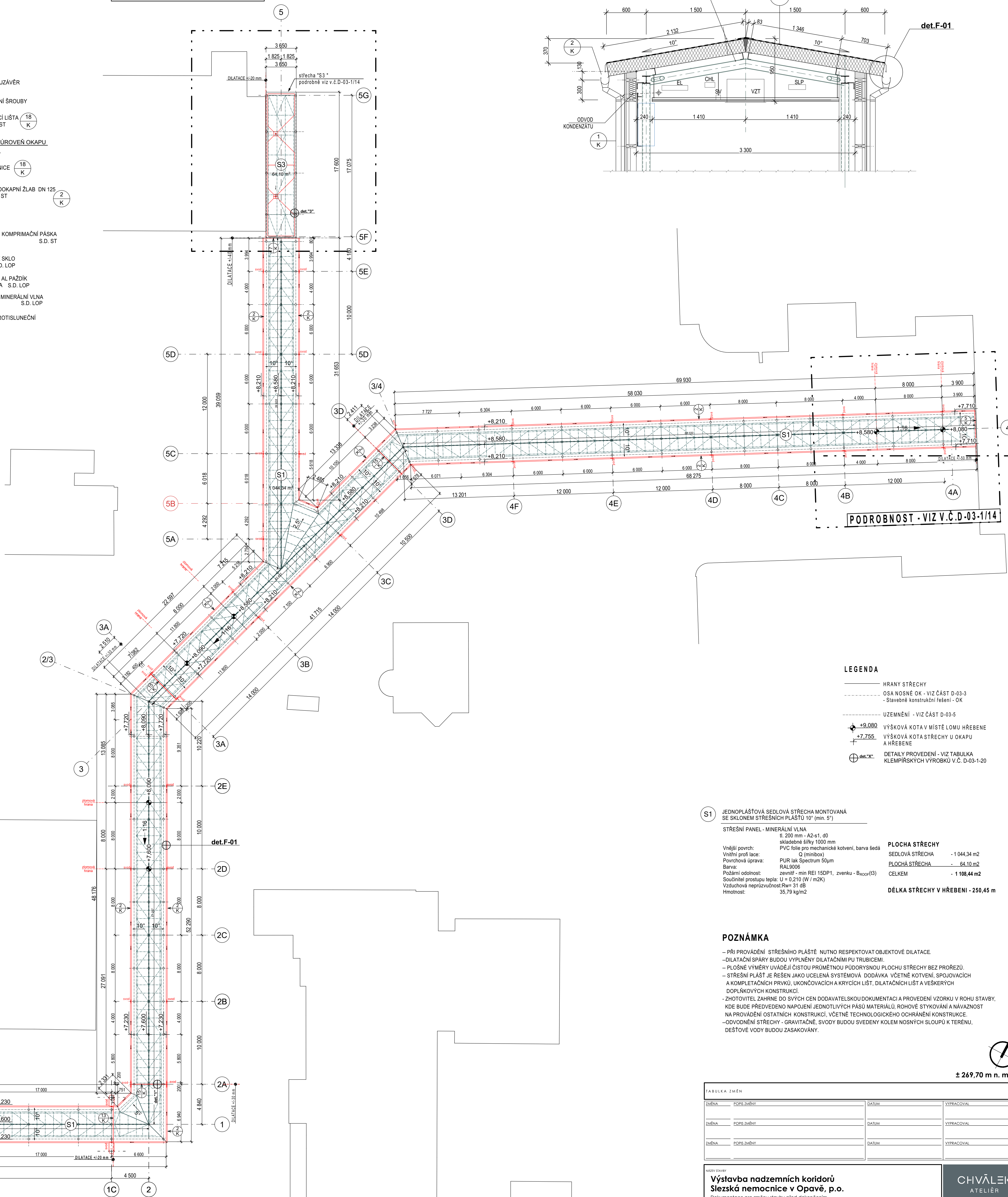


DET. F-01 M 1:10
DETAIL STŘECHY U OKAPU



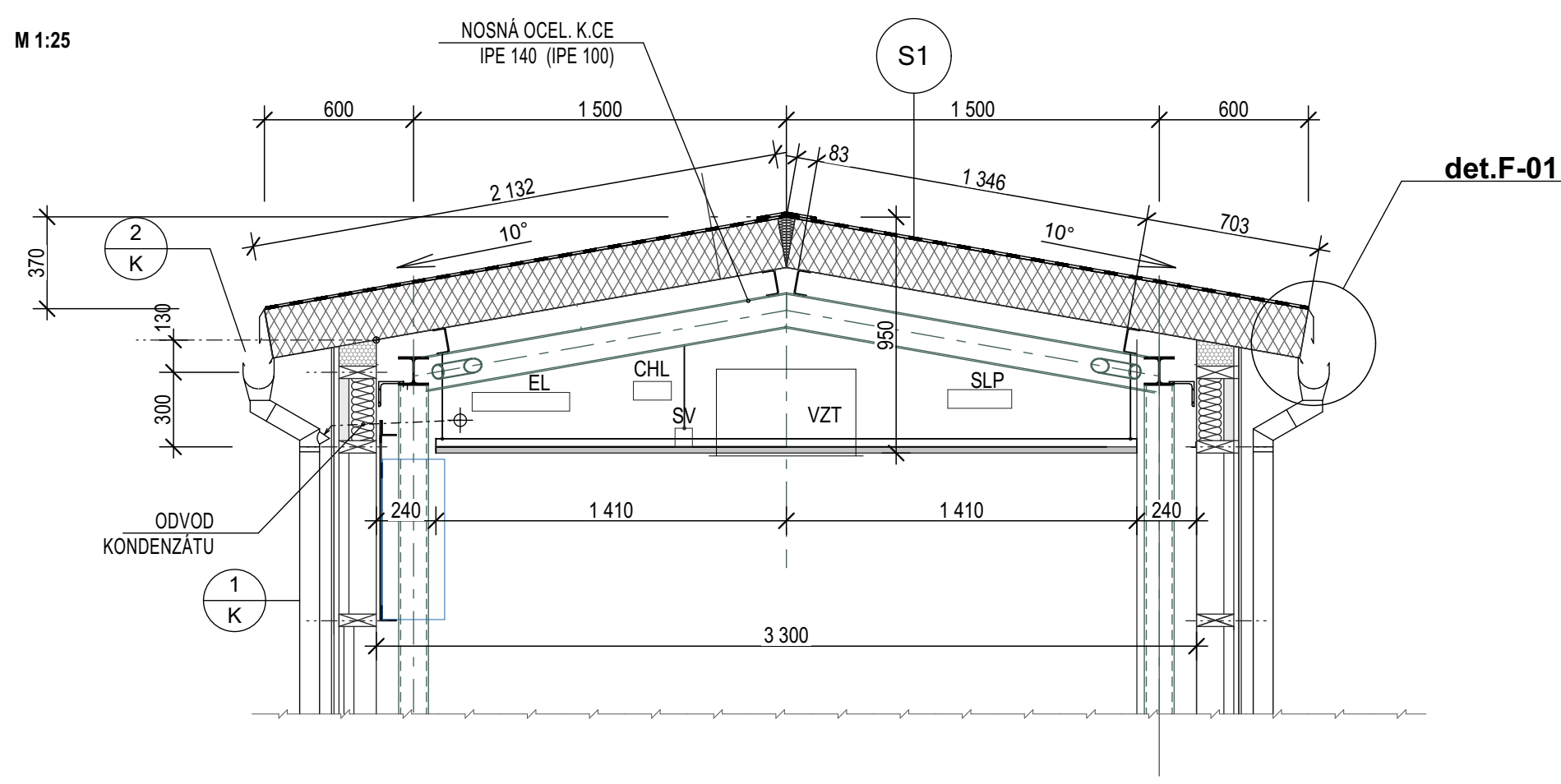
POZN.
S.D. LOP - SOUČÁSTI DODÁVKY FASÁDNÍHO PLÁŠTĚ
S.D. ST - SOUČÁSTI DODÁVKY STŘEŠNÍHO PLÁŠTĚ
S.D. PD - SOUČÁSTI DODÁVKY PODHLEDOVÉHO PLÁŠTĚ

PODROBNOST - VIZ V.Č.D-03-1/14



CHARAKTERISTICKÝ ŘEZ
SEDLOVOU STŘECHOU

M 1:25



PODROBNOST - VIZ V.Č.D-03-1/14

- LEGENDA**
- HRANY STŘECHY
 - OSA NOSNÉ OK - VIZ ČÁST D-03-3
 - Stavebně konstrukční řešení - OK
 - UZEMNĚNÍ - VIZ ČÁST D-03-5
 - VÝŠKOVÁ KOTA V MÍSTĚ LOMU HŘEBENĚ
 - VÝŠKOVÁ KOTA STŘECHY U OKAPU A HŘEBENĚ
 - DETAILY PROVEDENÍ - VIZ TABULKA KLEMPÍRSKÝCH VÝROBKŮ V.Č. D-03-1-20

S1

JEDNOPLÁŠŤOVÁ SEDLOVÁ STŘECHA MONTOVANÁ SE SKLONEM STŘEŠNÍCH PLÁŠŤŮ 10° (min. 5°)

STŘEŠNÍ PANEĚL - MINERÁLNÍ VLNÁ

tl. 200 mm - A2-s1, d0

skladěbné šířky 1000 mm

Vnější povrch:
PVC folie pro mechanické kotvení, barva šedá

Vnitřní profilace:
Q (minibox)

Povrchová úprava:
PUR lak Spectrum 50µm

Barva:
RAL 9006

Požární odolnost:
zavěnit - min REI 15DP1, zvěnků - B_{ROD}(I3)

Součinitel prostupu tepla: U = 0,210 (W / m²K)

Vzduchová neprůzvučnost R_w= 31 dB

Hmotnost:
35,79 kg/m²

PLOCHA STŘECHY

SEDLOVÁ STŘECHA

1 044,34 m²

PLOCHA STŘECHY -

64,10 m²

CELKEM

1 108,44 m²

DELKA STŘECHY V HŘEBENI - 250,45 m

POZNÁMKA

- PŘI PROVÁDĚNÍ STŘEŠNÍHO PLÁŠTĚ NUTNO RESPEKTOVAT OBJEKTIVÉ DILATACE
- DILATAČNÍ SPÁRY BUDOU VYPLNĚNY DILATAČNÍMI PU TRUBICEMI.
- PLOŠNÉ VÝMĚRY UVADĚJÍ ČISTOU PRŮMĚTNOU PLOCHOU STŘECHY BEZ PRŮŘEZŮ.
- STŘEŠNÍ PLÁŠŤ JE ŘEŠEN JAKO UCELĚNÁ SYSTÉMOVÁ DODÁVKA VČETNĚ KOTVENÍ, SPOJOVACÍCH A KOMPLETAČNÍCH PRVKŮ, UKONČOVACÍCH A KRYCÍCH LIŠŤ, DILATAČNÍCH LIŠŤ A VEŠKÝCH DOPLŇKOVÝCH KONSTRUKCÍ.
- ZHOTOVITEL ZAHRAJE DO SVÝCH CEN DODAVATELSKOU DOKUMENTACÍ A PROVEDENÍ VZORKU V ROHU STAVBY, KDE BUDE PŘEDVEDENO NAPOJENÍ JEDNOTLIVÝCH PÁSŮ MATERIÁLŮ, ROHOVÉ STYKOVÁNÍ A NÁVAZNOST NA PROVÁDĚNÍ OSTATNÍCH KONSTRUKCÍ, VČETNĚ TECHNOLOGICKÉHO OCHRÁNĚNÍ KONSTRUKCE
- ODVODNĚNÍ STŘECHY - GRAVITAČNĚ, SVODY BUDOU SVEDENY KOLEM NOSNÝCH SLOUPŮ K TERÉNU, DEŠŤOVÉ VODY BUDOU ZASAKOVÁNY.

± 269,70 m n. m. Bpv

TABULKA ZMĚN			
ZMĚNA	POPIS ZMĚNY	DATA	VYPRACOVAL
ZMĚNA	POPIS ZMĚNY	DATA	VYPRACOVAL
ZMĚNA	POPIS ZMĚNY	DATA	VYPRACOVAL
NAZEV STAVBY Výstavba nadzemních koridorů Slezská nemocnice v Opavě, p.o. Dokumentace pro změnu stavby před dokončením			
HLAVNÍ PROJEKTANT Ing. arch. Martin Chválek, MBA		PROJEKTANT Ing. arch. Jitka Jeřábková	VYPRACOVAL Ing. Soňa Šolárová
OBJEDNATEL Slezská nemocnice v Opavě, příspěvková organizace, Olomoucká 470/84, Předměstí, 746 01 Opava		STUPNĚ ZSPD	DATA 05. 2022
STAVBY OBJEKT SO 03 - Nadzemní koridory		ČÍSLO Architektonicko - stavební řešení	VERZE M 1:200 FORMÁT A4 12 A4
NAZEV VÝKRESU STŘECHA - DETAIL "F01"		ARCHIVNÍ ČÍSLO 16-112-5.1 ČÍSLO VÝKRESU D-03-1-10	REVI

TENTO DOKUMENT JE VLASTNOSTÍ SPOLEČNOSTI CHVÁLEK ATELIER s.r.o., BEZ PŘEMĚNOU VÝKONU ODPOVĚDNOSTI JAKOUPRÁV CHVÁLEK ATELIER s.r.o. NEBŮDÍ DOKUMENT KOPÍROVÁN, POUŽÍV NEBO PŘEDÁN TŘETÍ OSOBĚ K DALŠÍMU POUŽÍ